

そよかぜ 4月

ボランティア情報 第331号 (2024.3作成)

【発行】社会福祉法人和歌山県社会福祉協議会
和歌山県ボランティアセンター
〒640-8545 和歌山市手平 2 丁目 1-2
県民交流プラザ和歌山ビッグ愛 7 階
TEL:073-435-5220 FAX:073-435-5221
メールアドレス:waka-vc@wakayamakenshakyō.or.jp

令和 6 年度

和歌山県ボランティア連絡協議会 入会のご案内

和歌山県ボランティア連絡協議会は、県内のボランティア及びボランティア活動に関心のある方に対して、情報発信や活動交流などボランティア活動の普及拡大に関する事業を行い社会福祉に寄与することを目的としています。

【入会すると・・・】

- ・ボランティアサロン、サロン内の機器類(印刷機など)が利用できます。
- ・ボランティア情報の提供(行事、イベント、ボランティア募集情報など)
- ・ボランティア同士の交流やスキルアップができます。
- ・ボランティア全国フォーラム、県ボランティアフォーラム、ボランティア活動情報交流会への参加等

【入会方法】

- ・所定の「入会申込書」に必要事項をご記入いただき、会則/予算書等添付のうえ、年会費を納入ください

【年会費】

- ・和歌山市ボランティア連絡協議会・・・20,000 円
- ・各市ボランティア連絡協議会・・・10,000 円
- ・各町村ボランティア連絡協議会・・・5,000 円
- ・その他ボランティアグループ・個人・・・2,000 円



【お問い合わせ先】

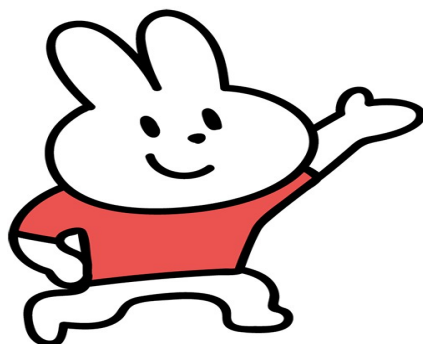
和歌山県ボランティア連絡協議会 事務局(県社会福祉協議会内)

TEL:073-435-5220 FAX:073-435-5221

Mail:waka-vc@wakayakenshakyō.or.jp



■和歌山県福祉活動ガイド■



2024年 ワールドラフターデー



日時:2024年5月5日(日) 10:00~11:00 *雨天中止

場所:和歌山城内(伏虎像の横 広場)

参加費:無料(自由参加)

持参するもの:飲み物、マスクは自由、動きやすい服装

申込み:不要

ワールドラフターデーとは?

毎年5月の第1日曜日は笑いヨガの日々の実践をとおして健康と幸福、そして世界平和の認識を深めるために指定された特別な日です。

問い合わせ ラフターヨガ・わかやま 藤島 壽子(090-2359-7921)

<ボランティア活動保険のQ&A>



Q. ボランティア活動終了後、帰宅前に買い物のためにスーパーに向かっている途中、転んでケガをしました。この場合、往復途上として補償されるのでしょうか?

A. **補償されません。** ボランティア活動と別の目的をもって行動を開始した時点で補償は終了します。 買い物を終え、ボランティア活動場所と自宅間の通常の往復経路に戻った場合でも、一旦別の目的のために行動をしているため、対象にはなりません。

収集ボランティアへのご協力ありがとうございました

ご寄付いただきました使用済切手やカードは、換金し、県社会福祉協議会を通じて社会福祉のために活用させていただきます。

秋月 清秀 様、和歌山県 NPO サポートセンター 様、
(一社)生命保険協会 和歌山県協会 様、
和歌山県中途失聴難聴者協会 様、和歌山市社会福祉協議会 様
(順不同)

今後、そよかぜを郵送ではなく、メール受信を希望される方は、waka-vc@wakayamakenshakyō.or.jp までご連絡ください。(ただし、PDF ファイルを添付する形になります。)



和歌山県社会福祉協議会の最新情報は、Facebook、Instagram をご覧ください♪

左のQRコードより携帯電話などで読み取り、ご覧いただけます。フォローよろしくお願いします!!